

# ENERGIE KENNT KEINE GRENZEN

SPIE Deutschland & Zentraleuropa, eine Tochtergesellschaft des SPIE-Konzerns, des unabhängigen europäischen Marktführers für multitechnische Dienstleistungen in den Bereichen Energie und Kommunikation, ist der führende Multitechnik-Dienstleister für Gebäude, Anlagen und Infrastrukturen in Deutschland, Österreich, Polen, Tschechien, der Slowakei und Ungarn. Das Leistungsspektrum umfasst Systemlösungen im Technischen Facility Management, Energieeffizienz-Lösungen, technische Dienstleistungen bei der Energieübertragung und -verteilung, Services für Industriekunden und Dienstleistungen auf den Gebieten der Mechanik, Elektro- und Sicherheitstechnik, der Heizungs-, Klima- und Lüftungstechnik sowie der Informations-, Kommunikations-, Netzwerk- und Medientechnik.

## Unsere Referenzen:



Teil von innogy



[www.spie-sag.de](http://www.spie-sag.de)

**SPIE Deutschland &  
Zentraleuropa GmbH**  
Balcke-Dürr-Allee 7  
40882 Ratingen  
Tel.: +49 2102 3708-0  
[kontakt@spie.de](mailto:kontakt@spie.de)

# ERDUNGS- UND BEEINFLUSSUNGS- TECHNIK



SPIE, gemeinsam zum Erfolg

# SICHERHEIT GEWÄHRLEISTEN

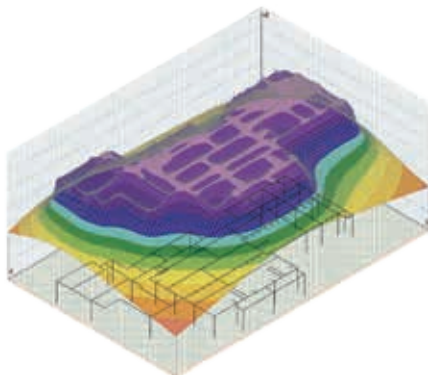
Wirksame Erdungsanlagen sorgen für einen sicheren und störungsfreien Betrieb von Anlagen und Gebäuden. Das ist für die Wirtschaftlichkeit von Unternehmen unabdingbar.

Die Auslegung von Erdungsanlagen zur Gewährleistung der Sicherheit wird auch bei der Hochspannungsbeflussung angewandt. Dies gilt besonders im Zuge der Energiewende zur Bündelung von Energietrassen.

Hochspannungsbeflussungen von Rohrleitungen und Fernmeldeanlagen treten bereits im Normalbetrieb sowie im Fehlerfall einer Hochspannungsleitung auf.

Zur Vermeidung von betrieblichen Störungen und der Gefährdung von Mensch und Tier wird eine Berechnung oder Messung zur Minimierung der unzulässigen Beeinflussungsspannung erforderlich.

*SPIE arbeitet mit modernsten Programmen, die sogar die dreidimensionale Darstellung von Erdoberflächenpotentialen ermöglichen.*



**Nach dem Neubau oder Veränderungen elektrischer Höchst- und Hochspannungsanlagen ist eine Überprüfung der Erdungsanlagen nach VDE 0101-2 regelmäßig nachzuweisen.**

**Wir unterstützen Sie dabei mit folgenden Leistungen:**



**Durchzuführende Maßnahmen**

- Sichtkontrolle
- Messungen
- Prüfungen von HS-Erdungsanlagen
- Beeinflussungsuntersuchungen von HS-Leitungen
- Geoelektrische Sondierungen

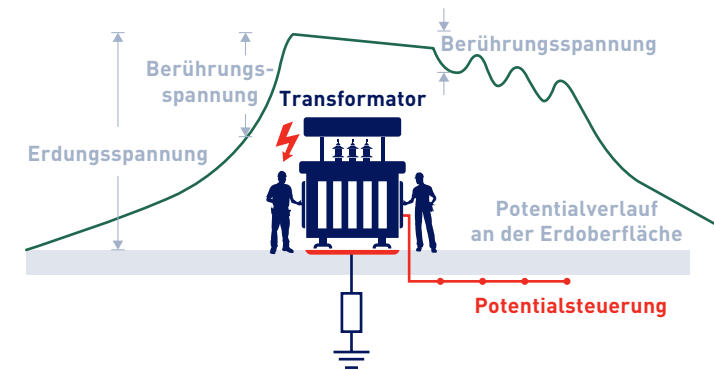
**Durchzuführende Maßnahmen**

- Ausbesserung
- Korrosionsschutz
- Auswechslung
- Empfehlung von Schutzmaßnahmen
- Dimensionierung von Erdungsanlagen

**Durchzuführende Maßnahmen**

- Austausch
- Ergänzung
- Erweiterung
- Erstellung von Erdungskonzepten
- Schulungen

**DGUV Vorschrift 3 fordert die terminmäßige Überprüfung der Schutzerdung und des Potentialausgleichs in regelmäßigen Zeitabständen von vier Jahren.**



**ZUVERLÄSSIGER SCHUTZ FÜR IHRE ANLAGE**

Wir sind Ihr kompetenter und erfahrener Partner, wenn es um Prüfungen und Messungen geht. Seit über 40 Jahren sind wir deutschlandweit erfolgreich im Bereich Erdungs- und Beeinflussungstechnik tätig und bieten Analysen und Studien zur Erdungstechnik und zur elektrischen Beeinflussung. Wir sind die Spezialisten, wenn es darum geht, Erdungsanlagen instand zu halten und zu verbessern.