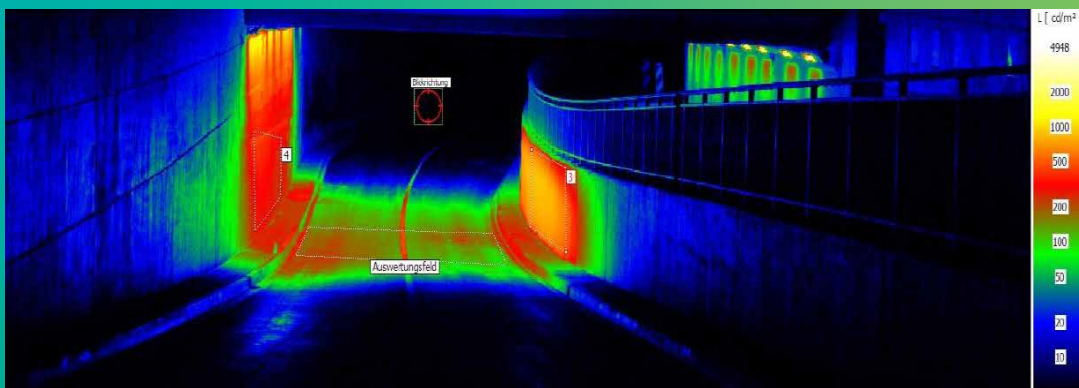


SMARTE BELEUCHTUNGS- LÖSUNGEN

WIRTSCHAFTLICHE UND TECHNISCHE BEWERTUNG VON BELEUCHTUNGS- ANLAGEN, TUNNEL- UND SPORTPLATZ- BELEUCHTUNG



Sie wollen wissen, wie es um Ihre Straßenbeleuchtung bestellt ist? Sie wollen die Optimierungspotentiale herausfinden, um die Qualität und Effizienz der Straßenbeleuchtungsanlage zu steigern?

Wirtschaftliche Bewertung

Jede Straßenbeleuchtungsanlage ist einzigartig und entwickelt sich unterschiedlich. Darum ist es notwendig, die Straßenbeleuchtung genau zu untersuchen.

Die Beleuchtungsexperten von SPIE analysieren den Zustand Ihrer Beleuchtungsanlage und können Ihnen sagen, wie Sie mit Ihrer Straßenbeleuchtung Geld sparen können.

Auch bei Fragen bezüglich der Bewirtschaftung der Straßenbeleuchtung stehen Ihnen unsere Beleuchtungsexperten zur Verfügung.

SPIE, gemeinsam zum Erfolg

LICHTTECHNISCHE MESSUNGEN

Neben der Planung von Beleuchtungsanlagen bietet SPIE auch die Messung und Überprüfung von Beleuchtungsanlagen an. Im Rahmen der Messung, wird die aktuelle Beleuchtungssituation der entsprechenden Beleuchtungsanlage aufgenommen und anschließend durch unsere TÜV-zertifizierten Lichttechnikerinnen und Lichttechniker ausgewertet und dahingehend überprüft, ob die vorhandene Beleuchtungsanlage die zu Grunde gelegten Normen und Richtlinien erfüllt.

UNSER LEISTUNGSSPEKTRUM IM RAHMEN DER LICHTTECHNISCHEN MESSUNG VON BELEUCHTUNGSANLAGEN



Fußgängerüberwege
Überprüfung der
DIN 67523 und R-FGÜ



Straßen
DIN EN 13201



Verkehrsflächen
auf Werksgeländen
ASR 3.4 und DIN 12464



Tunnelbeleuchtung
DIN 67542 / EN 13201 /
RVS 09.02.41

Sprechen Sie uns an!