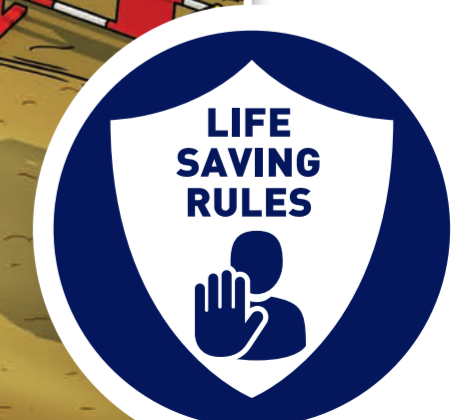
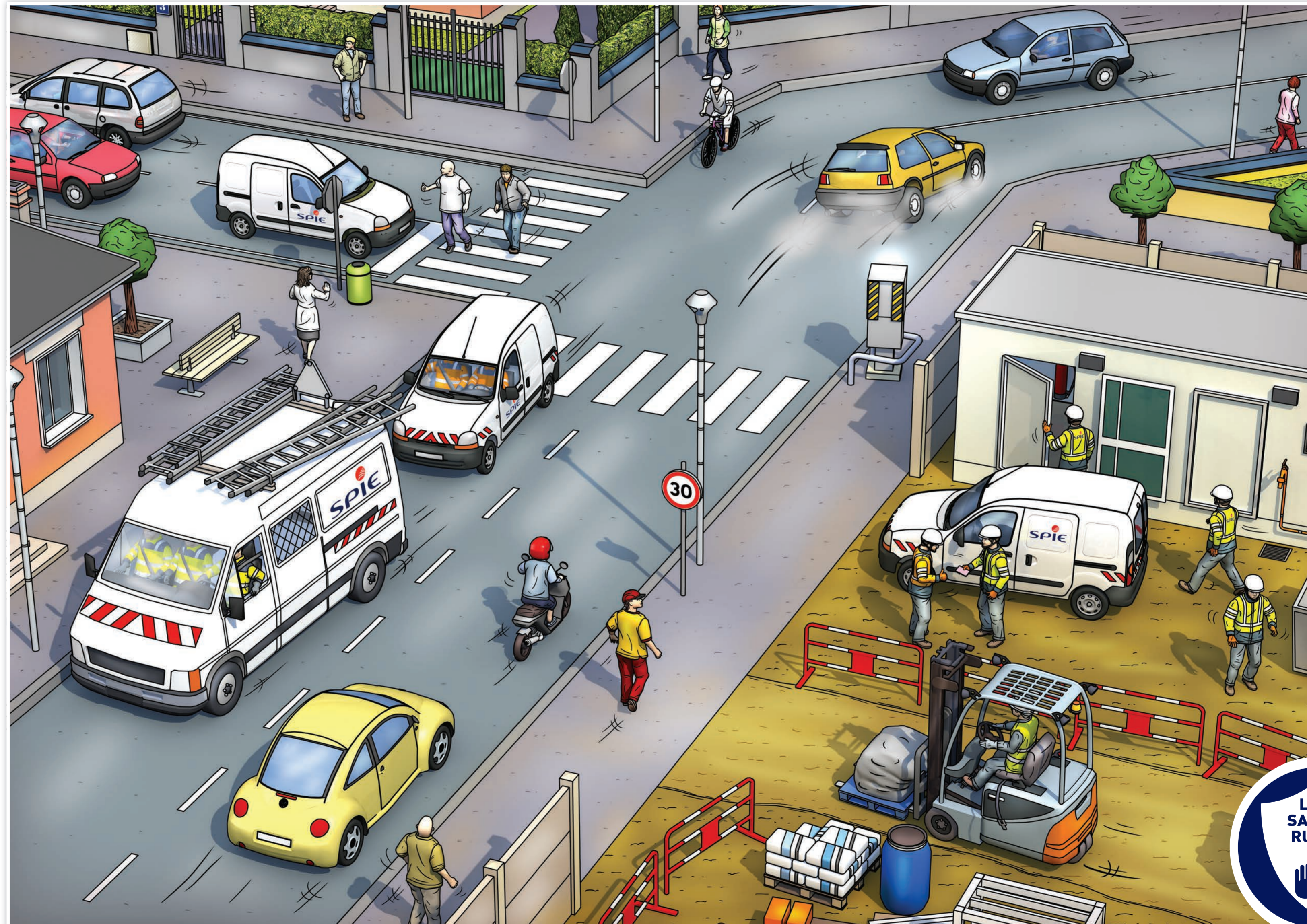




## FÜHREN VON FAHRZEUGEN

7. Beim Führen von Kraftfahrzeugen (PKW/LKW, Baumaschinen, Flurförderzeugen, etc.) werde ich immer den Sicherheitsgurt/das Rückhaltesystem verwenden und immer die Geschwindigkeitsbegrenzung einhalten.





## FÜHREN VON FAHRZEUGEN KORREKTUREN

**7. Beim Führen von Kraftfahrzeugen (PKW/LKW, Baumaschinen, Flurförderzeugen, etc.) werde ich immer den Sicherheitsgurt/das Rückhaltesystem verwenden und immer die Geschwindigkeitsbegrenzung einhalten.**

