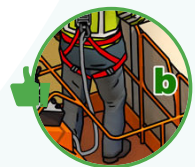




a. Gesicherte Baugrube mit einer Person hinter dem abgesperrten Bereich.



b. Eine Person arbeitet von einer Hubarbeitsbühne, die PSA gegen Absturz ist am Anschlagpunkt befestigt.



c. Eine Person (Sicherheitsposten) verhindert den Zutritt zu einer ungesicherten Baugrube.



1. Eine Person geht auf eine ungesicherte Schachtoffnung zu.



2. Eine Person klettert über eine Absperrung.



3. Eine Person arbeitet auf einem Dach in der Nähe einer geöffneten, ungesicherten Lichtkuppel.



4. Leitern müssen mindestens 1 m über die Austrittsstelle hinausragen.



Regeln für Arbeits- und Gesundheitsschutz

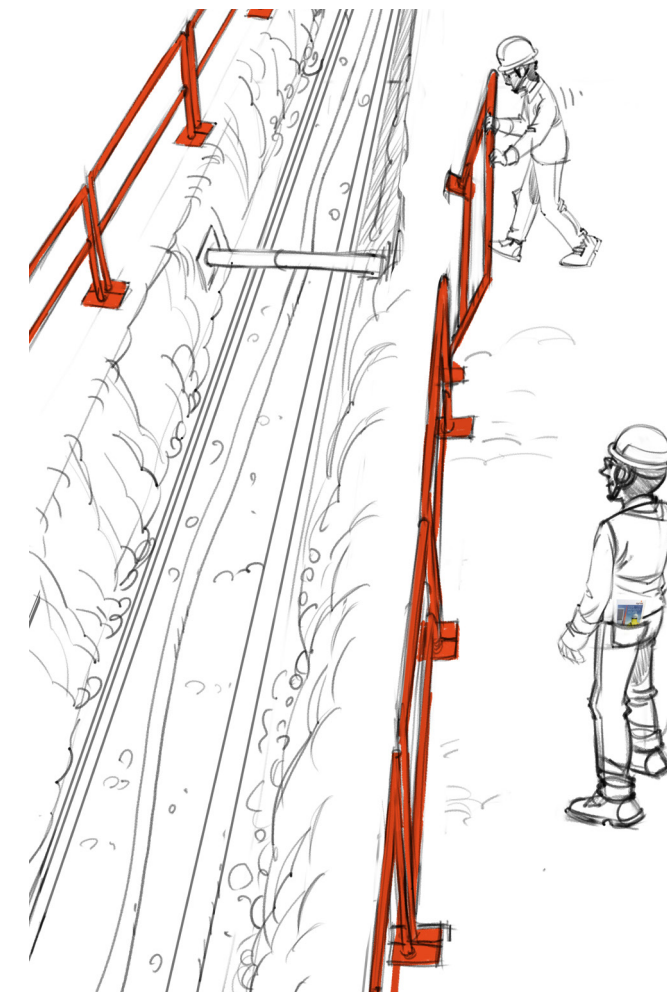
GESPRÄCHSLEITFADEN

LIFE SAVING RULE NR. 4



ARBEITEN IN DER HÖHE

4. ICH WERDE IMMER SICHERSTELLEN, DASS VORHANDENE BODEN-/DACHÖFFNUNGEN GEGEN DURCH-/ABSTURZ UND GRÜBEN/GRÄBEN/SCHÄCHTE GEGEN ABSTURZ GESICHERT SIND.



© Copyright www.fullmark.eu



Die Sicherheitsregel des Monats:



ARBEITEN IN DER HÖHE

4. ICH WERDE IMMER SICHERSTELLEN, DASS VORHANDENE BODEN-/DACHÖFFNUNGEN GEGEN DURCH-/ABSTURZ UND GRUBEN/GRÄBEN/SCHÄCHTE GEGEN ABSTURZ GESICHERT SIND.

Eine Absturzgefährdung besteht bei Arbeiten in der Höhe z.B. Einsatz von Leitern, Tritten und Gerüsten sowie bei Arbeiten an Öffnungen im Boden und Dach (z.B. Gräben, Schächten, Oberlichtern).

Warum gerade dieses Thema?

Unsere Mitarbeitenden sind regelmäßig dem Risiko ausgesetzt, in Bodenöffnungen (Baugruben und -gräben) einzustürzen oder von Dächern, Leitern oder durch Dacheinbauten zu stürzen. In den vergangenen Jahren gab es mehrere schwere Absturzunfälle.

Es ist auch bei SPIE schon passiert:



vimeo.com/user/9283493/folder/3002099

Checkliste

- Ich überprüfe, ob Öffnungen in Böden, Dächern und Baugruben durch Absperrungen gesichert sind.
- Ich stelle sicher, dass alle Verkehrswege sicher oder gesichert sind und/oder einen Sicherheitsabstand zu Öffnungen und Absturzkanten haben.
- Bevor ich mit der Arbeit beginne, überprüfe ich, ob alle unterwiesenen Schutzmaßnahmen umgesetzt wurden und führe einen letzten Sicherheitscheck durch.

Checkfragen

1. Wenn ich auf einem Flachdach mit Lichtkuppeln arbeite, muss ich:

- A. Die Lichtkuppeln gegen Durchsturz sichern.
- B. Die Festigkeit der Lichtkuppeln selbst testen.

2. Bei der Arbeit in einer Baugrube, muss ich:

- A. Überprüfen, ob die unterwiesenen Schutzmaßnahmen umgesetzt wurden.
- B. Meine Kollegen warnen, dem Rand nicht zu nahe zu kommen.

Antworten:

- 1: A
- 2: A



Teamvereinbarung

1. Was können wir als Team im Hinblick auf diese wichtige Sicherheitsregel umsetzen?

Ich bestätige, dass ich diese Vereinbarung einhalten werde.

Ich bestätige, dass ich meine Arbeit unterbrechen werde, wenn die vorgegebenen Sicherheitsmaßnahmen nicht erfüllt sind.

