

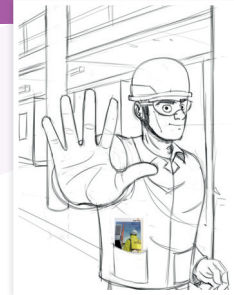


## ARBEITSDURCHFÜHRUNG

**10. ICH WERDE MEINE ARBEIT IMMER EINSTELLEN, WENN DIESE NUR UNSICHER AUSGEFÜHRT WERDEN KANN UND MICH MIT MEINEM VORGESETZTEN ABSTIMMEN, WIE ICH DIE ARBEITSSITUATION SICHER GESTALTEN KANN.**

### Praktische Tipps für den „Einsatz“

- Ich überprüfe mein Arbeitsumfeld, um sicherzustellen, dass keine Gefährdungen bestehen.
- Ich führe vor Arbeitsbeginn eine Sichtprüfung aller Arbeitsmittel und Ausrüstung durch und verwende diese nur für dir dafür vorgesehenen Arbeiten.
- Ich konzentriere mich immer auf die aktuelle Aufgabe.
- Ich halte meinen Arbeitsbereich sauber und ordentlich.
- Ich gehe keine Gefährdungen ein. Wenn ich das Gefühl habe, dass ich mich in Gefahr begeben, höre ich auf zu arbeiten und informiere umgehend meine Führungskraft.



# KURZES QUIZ

## Welche dieser Aussagen ist falsch?

- A:** Wenn wir berufsbedingte Gefahren kennen, können wir sie oft vermeiden!
- B:** Es ist wichtig, die Risiken zu reduzieren, denen Arbeiter ausgesetzt sind.
- C:** Erfahrung schützt mich. Also muss ich nicht mehr so aufmerksam sein, wenn ich viel erfahrener bin als andere.

## Tipps für Privatleben und Freizeit:

- Ich überprüfe, ob meine Geräte nach Gebrauch ausgeschaltet sind, um einen Brand zu verhindern.
- Auch wenn ich an einem privaten Projekt arbeite, denke ich zuerst an Sicherheit.
- Ich lasse gefährliche Materialien und Produkte nicht in Reichweite von Kindern liegen.
- Ich gehe mit gutem Beispiel voran und gebe mein Fachwissen an meine Familie und Freunde weiter.



Sicherheitscode